

# Novadpētniecība un P. F. Bērenta grāmatas «Āraišu baznīca un draudze savā 700 gadu gaitā» mūsdienīgas versijas veidošana



Edgars Žīgurs

2023



## Vērtība mūsdienās

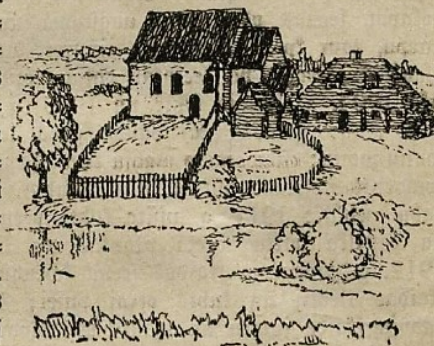
*“Visu Āraišu draudzes muižu un arī aptuvenu zemnieku māju vēsturi ir uzrakstījis vācietis, mācītājs Bērents savā grāmatā “Āraišu baznīca un draudze 700 gados”, par ko viņam, gribot negribot, jāatlaiž daudzi no ļoti daudziem grēkiem pret daudziem draudzes locekļiem un pret latviešu tautu vispār.”* (Vanaga, M., Mana dzimtā puse II. Rokraksta grāmata.)

- Apkopotas vēsturiskās ziņas par tagadējiem Drabešu, Amatas un Vaives pagastiem;
- Autoram ir bijusi pieeja dažādiem baznīcas dokumentiem, no kuriem vairāki karu laikos ir zuduši;
- P. F. Bērents grāmatā iekļāvis savu un laikabiedru pieredzi.

# M. Vanagas muzejā turpinās darbs pie P. F. Bērenta grāmatas mūsdienīgas versijas izstrādes

- Vecā druka;
- Vecvārdu skaidrojumi;
- Atsevišķu darbu norišu skaidrojumi;
- Personu skaidrojumi;
- Vēsturisku faktu skaidrojumi;
- Kultūrvēsturisko vietu lokalizācija;
- Ilustratīvā materiāla atlase, sagatavošana (arhīvi, foto).

grihdu, kuhis jaunu salmu juntu. Bet 1858. g. pabeidja muža kuhis 13 × 5 ašis un torešējais jaunais mahzitajs peebuhweja kuhis galam peeleekamu kambari un usgaidamo un 1866. g. kad atzehla klauščas, ar draudses doto materialu uszehla graudneeku ehebegi. 1862. g. draudse zehla muža stalli un lita reise ari wahgusim jaunu juntu; 1872. g. uszehla jaunu mahzibas kambari; 1881. g. otro muža ehku ar stakleem un gubeneem esera mala; 1885. g. pahrbuhweja ehebegi, kurā deeneestneeki dsihwoja un bruhis atradās un lita dakstinu juntu. Zafata, ka neweens gads nepagahja, kur konwents nebuhtu basniza, waj mahzitaja muischa, waj draudses skola ko buhwejis waj labojis. Ta konwents 1888. g. isdarija leelus remonta darbus mahzitaja dsihwofli, lita jaunus logus, pahrtaišija trahnis, trahsoja wisu dsihwofli. Reijem dabas untumi peespeeda konwentu agrati kertees pee kahda darba, nekā bija nodoms. Ta 1893. g. julija mehnefi weesuls netikai apgahja daudz lotus pee basnizas un kapsehta, bet postija salmu juntuš tahda mehra, ka abam kuhis ehkam tai pascha rudeni bija jaleek jauni junti bet klehtij gadu wehla.



Uhraschu basniza 1772. g.

Kad 1895. g. tagadējais mahzitajs tika apstiprinats no eekschleetu ministrijas Wehricha mahzitaja weeta, winam bija jaatpehrk no šawa preekchtetscha graudneeku ehebegis un weza magasina. Winšch par šawu naudu peebuhweja leelu istabu un kuhis, kurā eelika rentneeku, kuram isdewa mahzitaja muischu us 6 gadeem. Weza magasina israhdiņas par pahrat masu klehtinu un tapehz mahzitajs nahksochos gados par šawu naudu uszehla rentneekam koka klehti un stalli, uslita gubena weenai pusei skaidu juntu bet magasinas ehku pahrtaišija par wistu kuhis. Kad mahzitajs 1897. g. no krusstehwa mantoja 4000 rbl., winšch ar puši šamatsaja parahdus, kuros bija kritis



Geometr. Charta. über Arrasch  
 Pastorats Landh, Maß und observerat  
 Anno 1689 in Octobr. J. Poltz.



Not. Explic.  
 A. Roggenacker  
 B. Roggenacker  
 C. Roggenacker  
 D. Roggenacker  
 E. Roggenacker  
 F. Roggenacker  
 G. Roggenacker  
 H. Roggenacker  
 I. Roggenacker  
 K. Roggenacker  
 L. Roggenacker  
 M. Roggenacker  
 N. Roggenacker  
 O. Roggenacker  
 P. Roggenacker  
 Q. Roggenacker  
 R. Roggenacker  
 S. Roggenacker  
 T. Roggenacker  
 U. Roggenacker  
 V. Roggenacker  
 W. Roggenacker  
 X. Roggenacker  
 Y. Roggenacker  
 Z. Roggenacker

Ieskats pētniecībā  
 Vietvārdi





100 m

# Pāvela tīrums

# Brūvera tīrums

# Vēvera tīrums













# Vietu apsekošana, lokalizācija

## Kalauzu kapi (Priežu kalniņš, Miroņu kalniņš)





# Teriku kungu kapi









# Vanagu kapi

- Fon Blankenhāgens atdeva (1838) priekš kapsētas no Drabašmuižas zemes kādu gabalu gar lielceļa malu, ko ļaudis nosauca pēc tuvākajām mājām par Vanagkapsētu. Draudze aptaisīja ziemeļpusi ar akmeņa sētu, pārējās malas ar koka sētu un uzcēla koka bērkambari.
- Tagad konvents atkal griezās pie Drabašmuižas īpašnieka, kas arī laipni atvēlēja zemes gabalu starp veco lielceļu un jaunstaisīto Cēsu šoseju. Draudze taisīja 1880. g. sētu, pa daļai no akmeņiem, pa daļai no zemes uzmetuma, izdarīja ievērojamus līdzināšanas darbus... Nākošā, 1881. g., būvmeisters Meņģels uzcēla bērkambari no ķieģeļiem.





VII. Wirgabel

Arvasch.



Arvasch moostaja muisjai puunk  
 4/5 29.  
 P



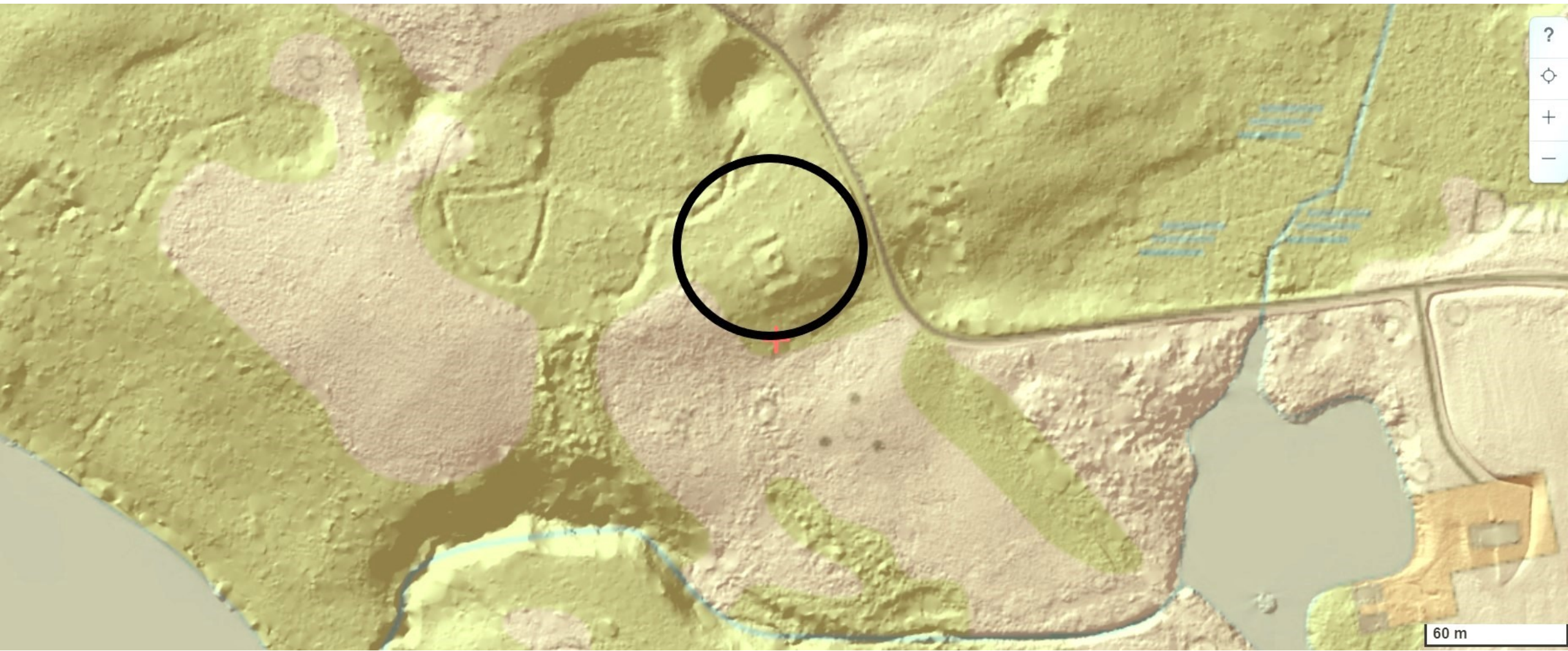




# Rāmuļu muižas kapenes







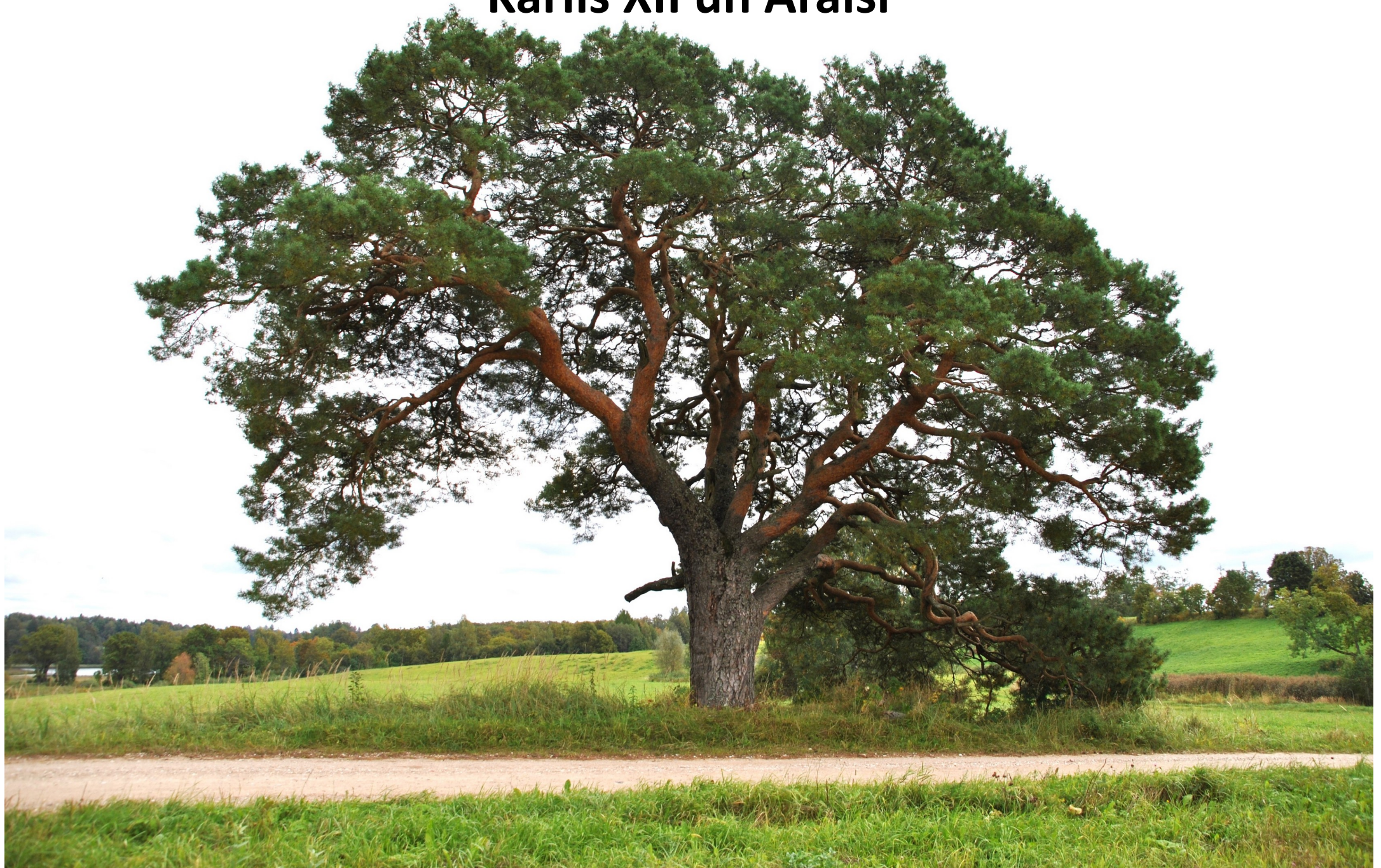
60 m







# Kārlis XII un Āraiši

















# Paldies par uzmanību!



Foto: V. Grīviņš, E. Žīgurs